

**SECTOR PRIMARIO.**

1. Completa este esquema de la **AGRICULTURA EN REGIONES DESARROLLADAS** y **EN LAS REGIONES EN DESARROLLO.**

**LA AGRICULTURA**

<b>EN LAS REGIONES DESARROLLADAS</b>		<b>EN LAS REGIONES EN DESARROLLO</b>			
<b>Características</b>	<b>Efectos negativos</b>	<b>SUBSISTENCIA</b>		<b>PLANTACIÓN</b>	
<ul style="list-style-type: none"> <li>• Especialización en la producción.</li> <li>• Mecanización de las tareas agrícolas.</li> <li>• Uso de avanzadas técnicas agrícolas.</li> <li>• Sistemas de almacenaje, comercialización y distribución a gran escala.</li> </ul>	<ul style="list-style-type: none"> <li>• Descenso de precios por los excedentes.</li> <li>• Contaminación de suelos y acuíferos.</li> <li>• Elevado consumo de agua.</li> <li>• Despoblamiento: abandono de núcleos rurales</li> </ul>	<p><b>RASGOS</b></p> <p><b>TÉCNICAS ARCAICAS.</b></p> <p><b>BAJA PRODUCTIVIDAD.</b></p> <p><b>Dependencia de los factores físicos.</b></p> <p><b>Pequeñas explotaciones.</b></p> <p><b>Policultivos.</b></p>	<p><b>TIPOS.</b></p> <p><b>AGRICULTURA DE ROZAS O ITINERANTE.</b></p> <p><b>AGRICULTURA SEDENTARIA DE SECANO.</b></p> <p><b>AGRICULTURA IRRIGADA MONZÓNICA</b></p>	<p><b>RASGOS</b></p> <p><b>Agricultura de mercado (exportación).</b></p> <p><b>Grandes explotaciones (control de multinacionales extranjeras).</b></p> <p><b>Mano de obra abundante local: barata.</b></p> <p><b>Grandes inversiones.</b></p> <p><b>Monocultivos: café, cacao, tabaco.</b></p>	<p>EFFECTOS EN LOS PAÍSES EN DESARROLLO.</p> <p>Beneficios económicos en manos de multinacionales.</p> <p>Los campesinos pasan a ser "empleados".</p> <p>Fuertes impactos ambientales (agotamiento, pérdida de biodiversidad) por ser explotaciones muy intensivas.</p>

2. Completa este esquema: **EL ESPACIO AGRARIO. Factores.**

<b>FACTORES FÍSICOS</b>		<b>FACTORES HUMANOS</b>	
<b>RELIEVE</b>	Solanas y umbrías. Exposición al viento. Inclinación de las vertientes. <b>Altitud.</b>	<b>DEMOGRÁFICOS</b>	<b>CRECIMIENTO DE LA POBLACIÓN.</b>
<b>CLIMA</b>	<b>TEMPERATURAS.</b> <b>PRECIPITACIONES.</b> <b>Agentes atmosféricos adversos.</b>	<b>TÉCNICOS</b>	Útiles agrícolas. Selección de las semillas. Corrección de las limitaciones naturales (riego, terrazas, abonos...)
<b>SUELOS</b>	Espesor, textura, porosidad, nutrientes. Ph, índice de acidez.	<b>ECONÓMICOS</b>	Condiciones del país: desarrollo, subdesarrollo. Productos demandados
<b>VEGETACIÓN</b>	Calidad del <b>humus.</b>	<b>SOCIALES</b>	Propiedad. Tenencia.

		<b>POLÍTICOS.</b>	REFORMAS AGRARIAS. POLÍTICAS DE DESARROLLO RURAL. AYUDAS Y SUBVENCIONES
		<b>HISTÓRICOS</b>	OLIVO (griegos), RIEGO (árabes), PATATA (América), MINIFUNDISMO (HERENCIAS),ETC

3.Explica las diferencias que hay entre estos pares de **conceptos**.

- EXPLOTACIÓN – PARCELA.
- LATIFUNDIO – MINIFUNDIO.
- Campos abiertos (OPENFIELD) – campos cerrados.(BOCAGE)
- AGRICULTURA INTENSIVA – EXTENSIVA.
- CULTIVOS DE REGADÍO – DE SECANO.
- MONOCULTIVO – POLICULTIVO.

4.Explica en qué consisten estos **TIPOS DE AGRICULTURA TRADICIONAL PROPIOS DE REGIONES EN DESARROLLO**.

- PEQUEÑAS EXPLOTACIONES y POLICULTIVO de SUBSISTENCIA.
- TECNICAS DE CULTIVO ARCAICAS
- BAJA PRODUCTIVIDAD

<b>TIPOS DE AGRICULTURA TRADICIONAL</b>	<b>CARACTERÍSTICAS</b>
<b>AGRICULTURA DE ROZAS O ITINERANTE.</b>	FORMA MÁS <b>ARCAICA</b> DE EXPLOTACIÓN. <b>Aclara bosque quemándolos y usando las cenizas como fertilizante.</b> <i>Localización: África ecuatorial, cuenca del Amazonas, Centroamérica y sur de Asia.</i> Cultivos: cereales, mijo y tubérculos (ñame y mandioca). Suelos poco fértiles y erosionables. <b>DESERTIZACIÓN.</b>
<b>AGRICULTURA SEDENTARIA DE SECANO.</b>	Zonas de <b>sabana</b> : técnica de <b>ROTACIÓN DE CULTIVOS.</b> CEREAL, OTROS PRODUCTOS (Cacahuete, tubérculos, etc.) <b>BARBECHO</b> , en descanso o para pastos de ganado.
<b>AGRICULTURA IRRIGADA MONZÓNICA.</b>	Lluvias <b>MONZÓN</b> . Localización: <b>este de China, sureste asiático y costa de India.</b> <b>ARROZ.</b> Varias cosechas, mano de obra abundante, poco mecanizada.

**SECTOR SECUNDARIO.**

**1. Copia y completa este esquema**



**2. Completa esta *tabla de las energías renovables.***

Fuente de energía	EÓLICA	GEOTÉRMICA	MINIHIDRÁULICA	SOLAR
<b>VENTAJAS</b>	1. Gratuita 2. Limpia 3. Inagotable	1. Ahorro de las energías fósiles, allí donde exista 2. Inagotable 3. Menor Impacto que las energías fósiles	1. Suministra energía cuando hace falta (horas punta, olas de frío o calor) 2. Inagotable 3. Limpia	1. Gratuita (solo paga la instalación) 2. Inagotable 3. Limpia 4. Elevada calidad energética
<b>INCONVENIENTES</b>	1. Dispersión 2. Aleatoria 3. Difícil almacenar 4. Aerogeneradores grandes y caros	1. Aplicación local 2. No puede transmitirse a grandes distancias 3. La elevada humedad provoca corrosión en las instalaciones	1. Aleatoria (depende del año hidrológico) 2. Es cara : inversiones en centrales, transporte a través de red a larga distancia.	1. Llega a la tierra de modo disperso y aleatorio (calidad de la atmósfera) 2. No se puede almacenar ni usar directamente.
<b>IMPACTO AMBIENTAL</b>	1. Ruido giro rotor 2. Impacto visual 3. Interfiere transmisiones TV y radio	1. Requiere mucho terreno 2. Erosión en el suelo, hundimientos e inducción a la actividad sísmica 3. Ruido/gases/Agua	1. Cambios en ecosistemas 2. Pérdida de suelos 3. Variación del caudal río abajo 4. Alteración clima local	1. Uso de grandes extensiones de terreno, que son recuperables 2. Impacto visual (subjetivo)

## SECTOR TERCIARIO

1 Identifica las **ventajas y problemas** que presenta cada uno de **los modos de transporte**.

MODO DE TRANSPORTE	VENTAJAS	PROBLEMAS
Por CARRETERA	COMODIDAD FLEXIBILIDAD	ACCIDENTES RED VIARIA COSTOSA. CONTAMINANTE. CONGESTIÓN DEL TRÁFICO.
Por FERROCARRIL	RÁPIDO BARATO PARA EL PASAJERO. SEGURO MENOS CONTAMINANTE.	POCO FLEXIBLE. INFRAESTRUCTURAS COSTOSAS
Por BARCO	BARATO, pero lento.  Comercial: transporte por CONTENEDORES.	GRANDES INVERSIONES, INFRAESTRUCTURAS PORTUARIAS. MUY CONTAMINANTE. RUTAS FIJAS: Atlántico Norte, Pacífico (Canal de Suez), Mediterráneo (canal de Suez)
Por AVIÓN	RÁPIDO SEGURO CÓMODO.	CAPACIDAD LIMITADA. ALTA CONTAMINACIÓN ATMOSFÉRICA. CONTAMINACIÓN ACÚSTICA: construcción de aeropuertos en las afueras. CONTROLES DE SEGURIDAD. TIEMPOS DE ESPERA. COMPLEJA Y TECNIFICADA INFRAESTRUCTURA. LIBERALIZACIÓN DE LAS COMPAÑÍAS DE LOS MONOPOLIOS DEL ESTADO. Compañías aéreas "low cost".

2. Comenta estos conceptos.

**COMERCIO.** Conjunto de actividades de intercambio de bienes y servicios entre los productores y los demandantes. Aporta mucha población activa y al PIB. Su importancia está en relación con el nivel de desarrollo económico del país. Factores: Desarrollo de infraestructuras y transportes, densidad de población y nivel adquisitivo de sus habitantes

**Se distinguen dos tipos de comercio**

- **interior Minoristas y mayoristas.**
- **exterior (importaciones y exportaciones).**

**TURISMO.** Desplazamiento de personas por motivos de ocio, personales o profesionales.

**IMPORTANCIA ECONÓMICA.** El turismo en 2019, antes de la pandemia, vuelve a crecer, y ya son ocho años consecutivos, con más intensidad que la economía mundial. Su aportación al PIB mundial asciende al 10,4%, con 8,8 billones de dólares. Da empleo a 319 millones de personas.

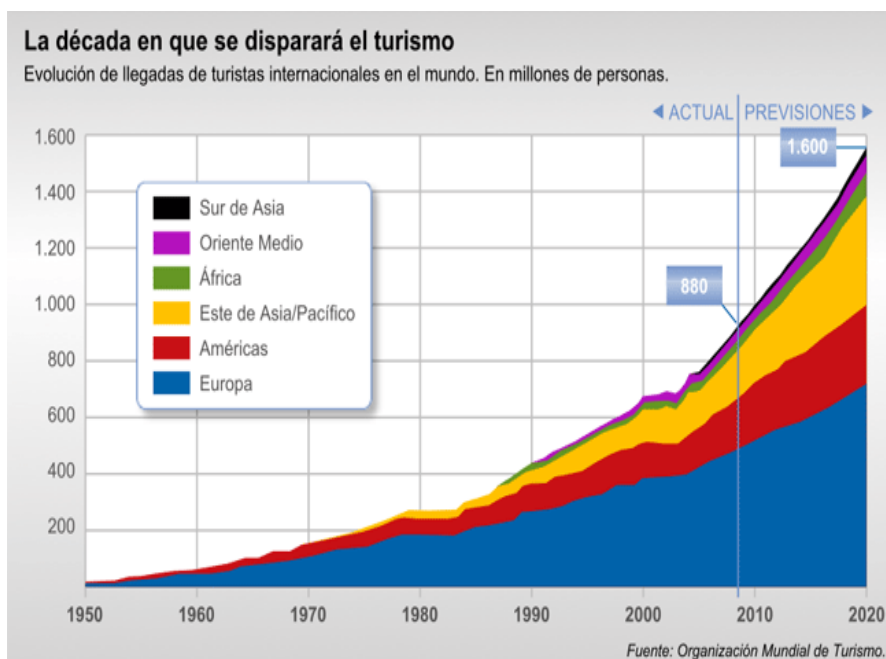
## ETAPAS.

**Evolución histórica.** El turismo como tal, nace en el siglo XIX, como una consecuencia de la Revolución industrial, con desplazamientos cuya intención principal es el ocio, descanso, cultura, salud, negocios o relaciones familiares.

**En años recientes,** tras recuperarse lentamente de los efectos de la recesión económica de 2008-2009, la cual fue agravada todavía más en algunas regiones debido al brote de la gripe A de 2009, las llegadas de turistas internacionales alcanzaron un récord de más de 1000 millones de turistas por primera vez en la historia en 2012. China fue el país cuyos ciudadanos realizaron los mayores gastos en turismo internacional en 2012, alcanzando 102 mil millones de dólares, superando a Alemania y los Estados Unidos, países que por varios años ocuparon los primeros lugares. China y los mercados emergentes han incrementado en forma significativa sus gastos en turismo, con Rusia y Brasil como ejemplos destacados que han subido varias posiciones en la clasificación de países que más gastan en turismo en el exterior.

## Los países más visitados en el 2019

1. FRANCIA. Casi 89 millones de visitantes
2. España: 83 millones de visitantes. ...
3. China: 63 millones de visitantes. ...
4. Italia: 62 millones de visitantes. ...
5. Turquía: 46 millones de visitantes. ...
6. México: 41 millones de visitantes. ...
7. Alemania: 39 millones de visitantes. ...
8. Tailandia: 38 millones de visitantes. ...
9. Gran Bretaña: 36 millones de visitantes.



## TIPOS

TIPOS DE TURISMO	
<b>Turismo de ocio</b>	<ul style="list-style-type: none"><li>• <b>Turismo de sol y playa</b>, en el que prima el descanso junto al mar.</li><li>• <b>Turismo cultural</b>, que disfruta de los monumentos, museos y espectáculos, de la gastronomía, etc.</li><li>• <b>Turismo rural</b>, en el que se busca, principalmente, el contacto con la naturaleza.</li><li>• <b>Turismo deportivo</b>, tanto convencional como de aventura.</li><li>• <b>Turismo del juego</b>, en el que se han especializado ciudades como Las Vegas (Estados Unidos).</li></ul>
<b>Turismo por motivos personales</b>	<ul style="list-style-type: none"><li>• <b>Turismo de visita</b> a amigos y familiares.</li><li>• <b>Turismo de salud</b>, en balnearios y otros centros para recibir un tratamiento médico especializado.</li><li>• <b>Turismo religioso</b> como, por ejemplo, las peregrinaciones a lugares sagrados para ciertas religiones: La Meca, (22) Roma, Santiago de Compostela, Jerusalén...</li><li>• <b>Turismo de compras</b>.</li></ul>
<b>Turismo profesional</b>	<ul style="list-style-type: none"><li>• <b>Turismo comercial o de negocios</b>.</li><li>• <b>Turismo de congresos y convenciones</b>.</li><li>• <b>Turismo formativo y educativo</b>.</li></ul>

### EFFECTOS POSITIVOS.

- *Oportunidades de negocio y empleos.*
- *Da valor al patrimonio natural y cultural.*
- *Fomenta el conocimiento entre culturas.*

### EFFECTOS NEGATIVOS.

*Impacto en el medio ambiente, construcción de edificios e infraestructuras:*

- *Degradación de ecosistemas frágiles.*
- *Incremento de la presión sobre los recursos: el agua*
- *Aumento de la contaminación.*

*Fuerte impacto en las sociedades tradicionales, cuyas costumbres y usos típicos tienden a desaparecer.*